

Právě čtete analytickou zprávu z testování SYRI, do kterého se vaše škola zapojila na jaře 2023. Ve zprávě vám předkládáme souhrnné výsledky za celé šetření a výsledky vaší školy doplněné o srovnání s ostatními zapojenými školami. Výsledky po jednotlivých třídách a předmětech můžete rozdat učitelům nebo předmětovým komisím.

Věříme, že vám analytická zpráva poskytne cenné informace. Přejeme vám a vaší škole jen to nejlepší.

Michal Dorčák



Souhrnné výsledky za školu

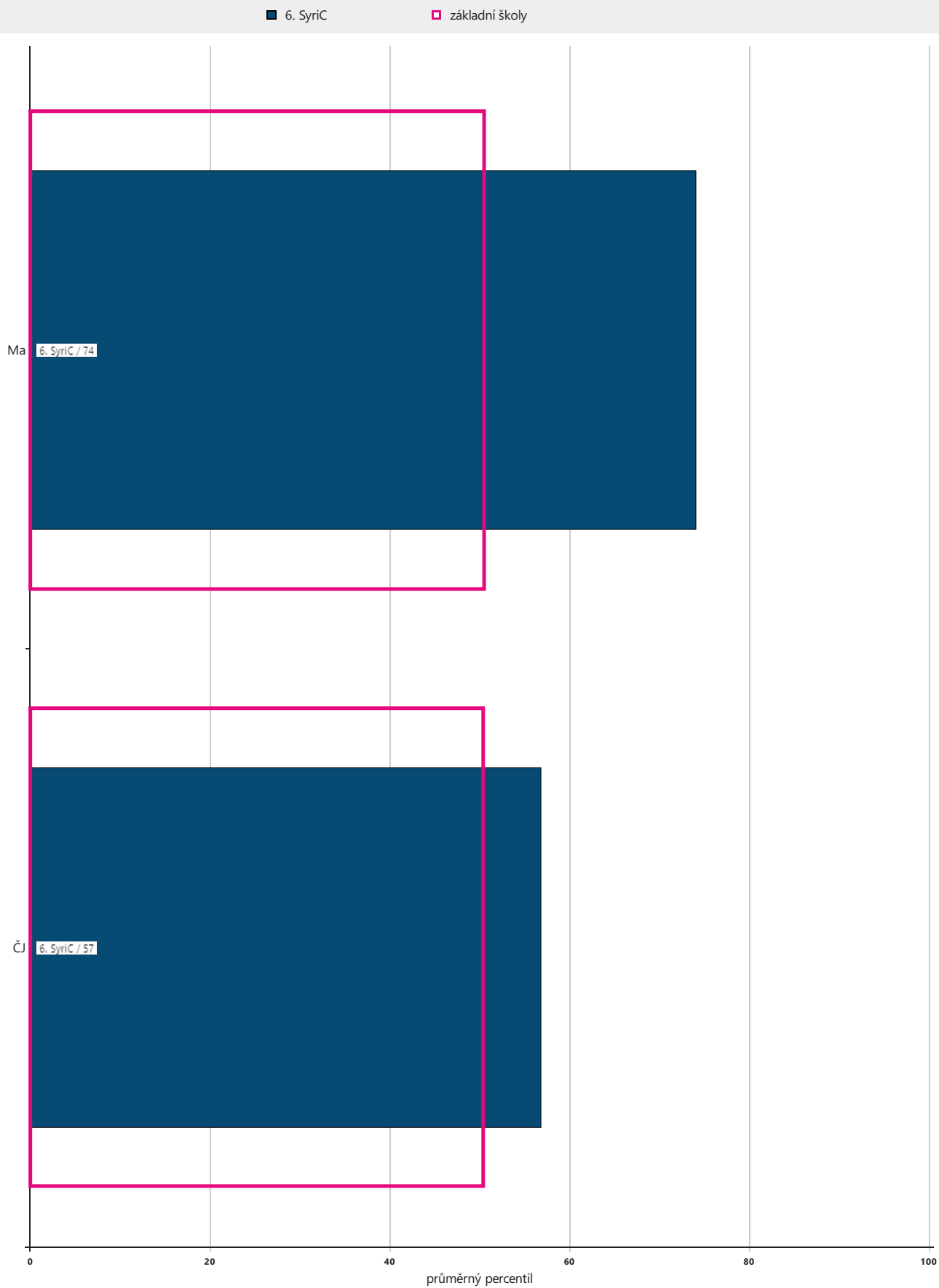
Český jazyk		celkový průměrný výsledek		
třída	počet žáků	percentil	čistá úspěšnost	skóre
6. SyriC	22	57	45	18
celkem ZŠ	2490	51	39	16

průměrný percentil za části testu			průměrný percentil za dovednosti v testu		
mluvnice	sluh a komunikace	literatura a čtenářská gramotnost	znalosti	posouzení	interpretace a získávání informací
59	58	55	55	61	53
51	53	52	51	52	53

Matematika		celkový průměrný výsledek		
třída	počet žáků	percentil	čistá úspěšnost	skóre
6. SyriC	18	74	64	19
celkem ZŠ	2499	51	42	13

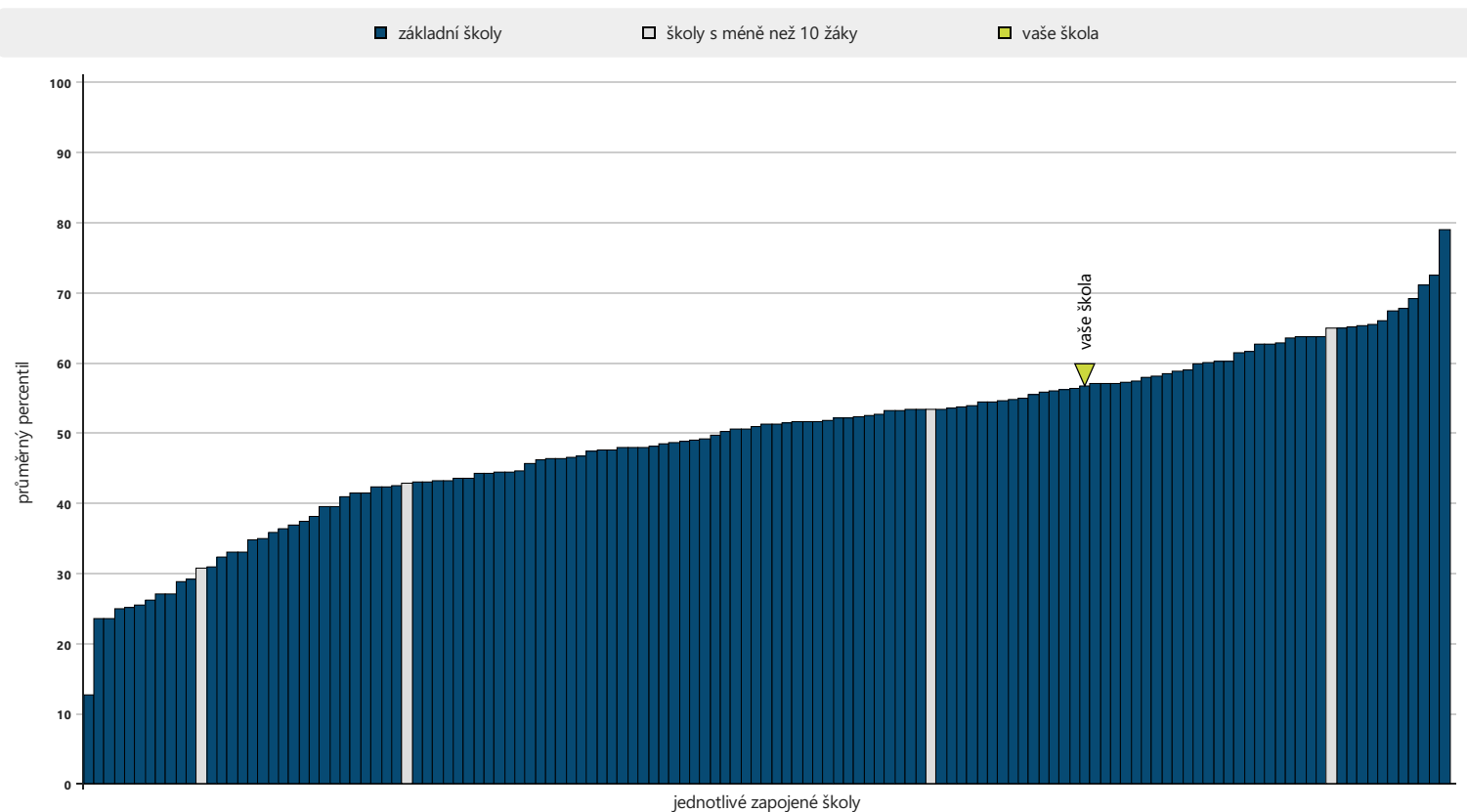
průměrný percentil za části testu				průměrný percentil za dovednosti v testu		
číslo a početní operace	geometrie v rovině a v prostoru	závislosti, vztahy a práce s daty	nestandardní aplikační úlohy a problémy	znalosti	porozumění	aplikace
75	77	68	68	77	74	74
51	52	57	57	55	51	52

Průměrný celkový percentil po jednotlivých třídách



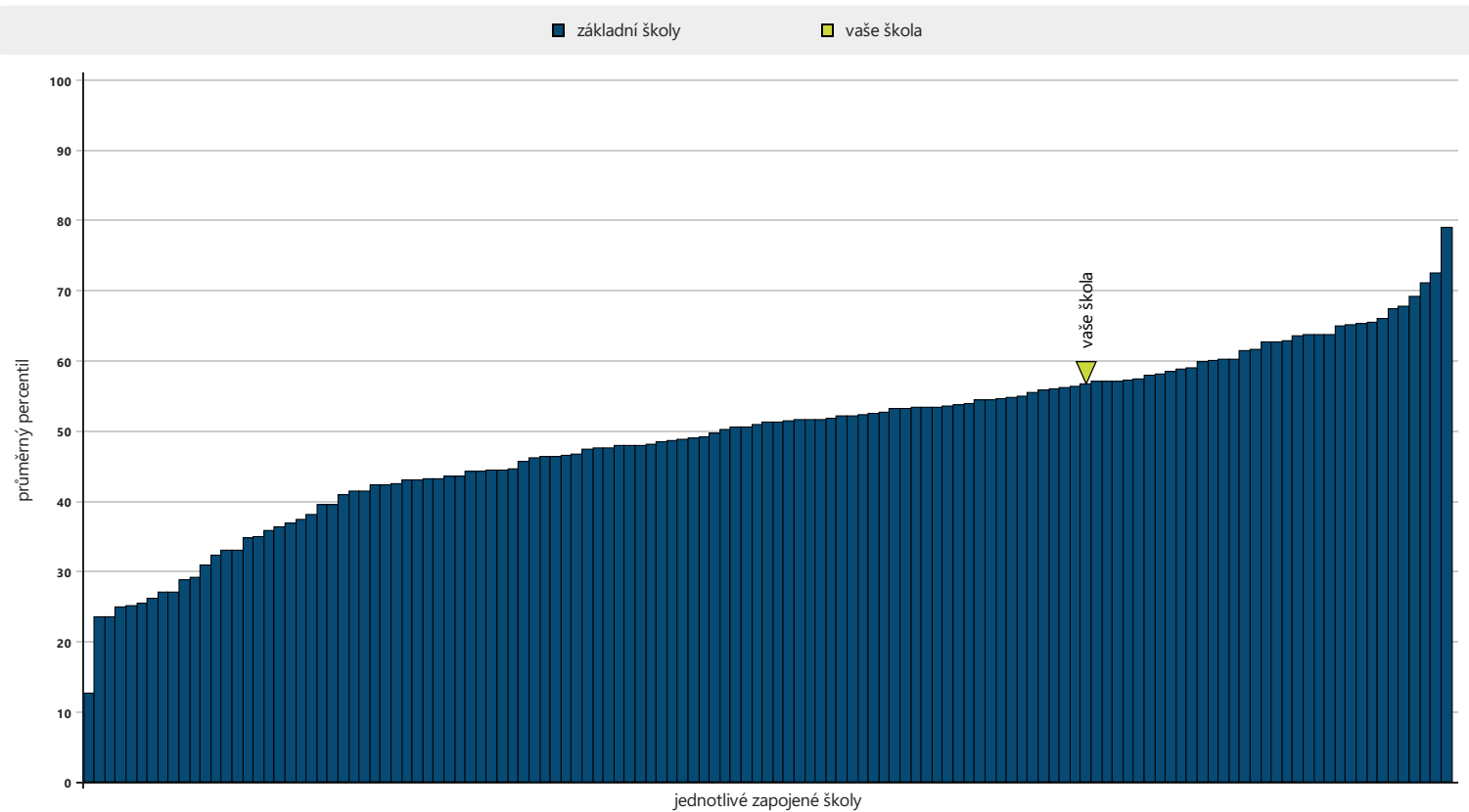
počet respondentů: ČJ: 22 / ZŠ: 2490 Ma: 18 / ZŠ: 2499

Relativní postavení školy v testu ČJ



počet škol: základní školy: 129 / školy s méně než 10 žáky: 4

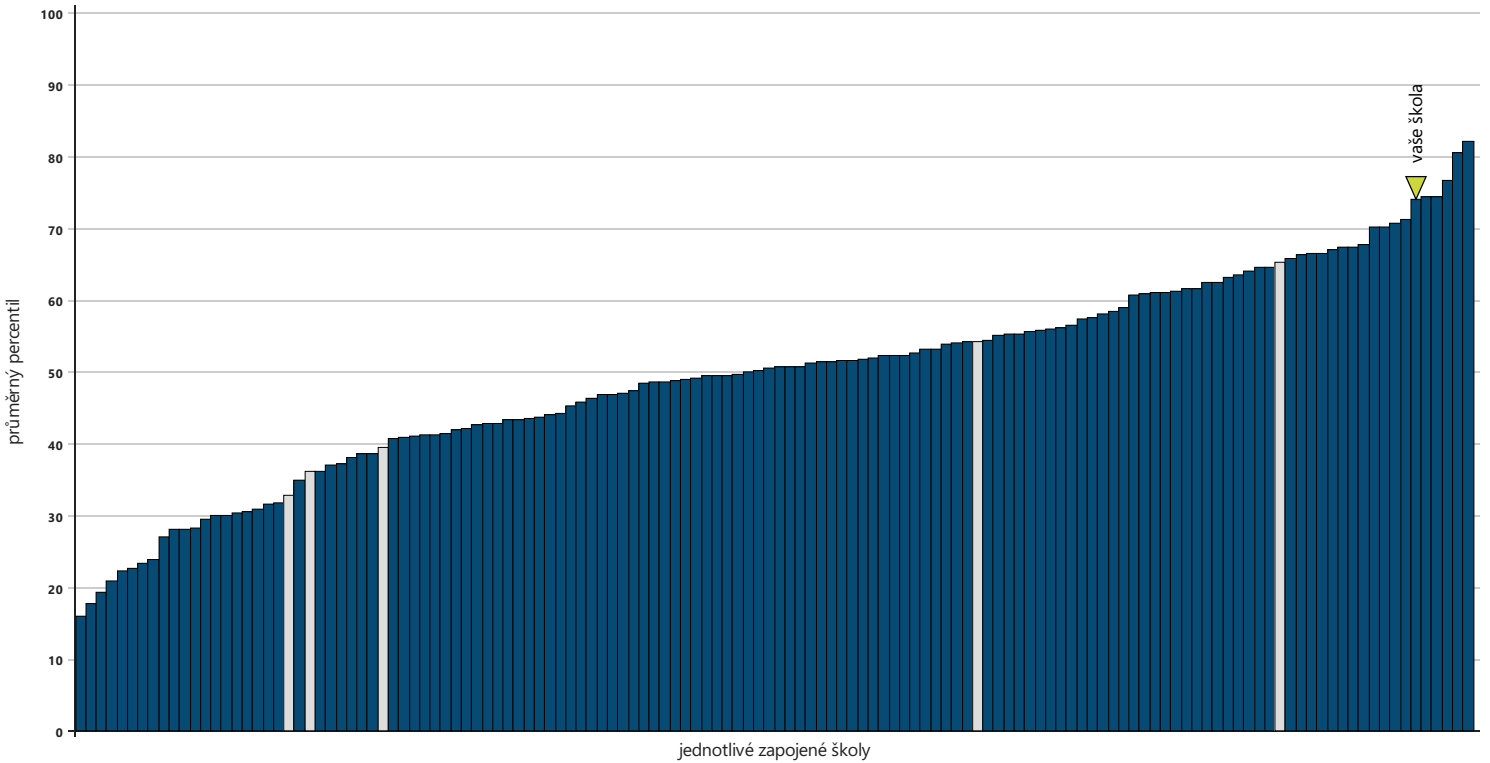
Relativní postavení školy v testu ČJ – školy s 10 a více žáky



počet škol: základní školy: 129

Relativní postavení školy v testu Ma

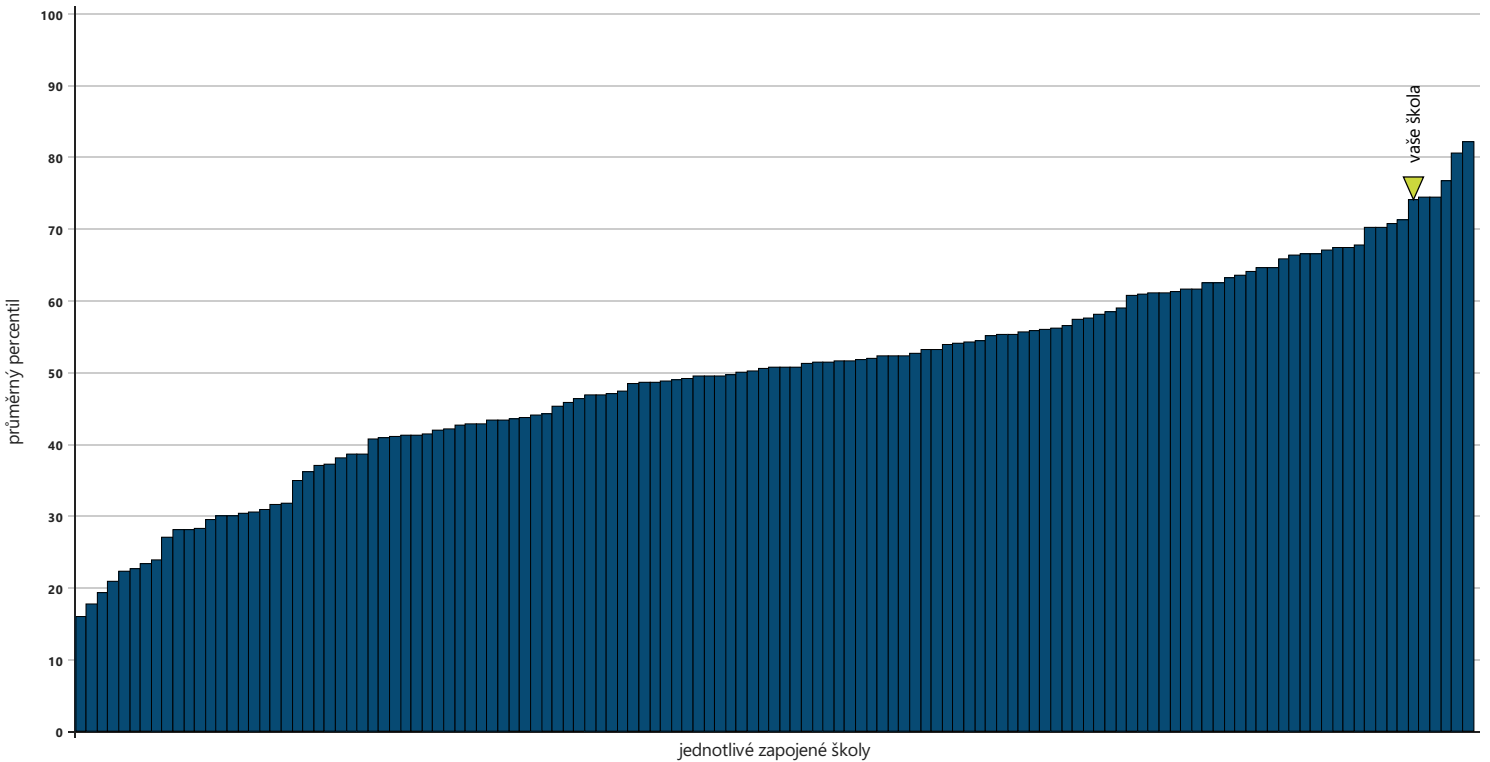
■ základní školy □ školy s méně než 10 žáky ■ vaše škola



počet škol: základní školy: 129 / školy s méně než 10 žáky: 5

Relativní postavení školy v testu Ma – školy s 10 a více žáky

■ základní školy ■ vaše škola



počet škol: základní školy: 129

ELOU

ZŠ

6. SyriC

Tabulka extrémních výsledků

označení žáka	číslo žáka	Č				Ma			
		skóre	čistá úspěšnost	percentil	extrém	skóre	čistá úspěšnost	percentil	extrém
906112		11,0	28	35		9,0	30	37	
906113		8,0	20	24		5,7	19	24	
906114		22,7	57	76		28,0	93	98	+
906115		15,3	38	51					
906116		29,7	74	94	+				
906117		12,0	30	38					
906118		11,3	28	36		16,7	56	69	
906119		13,0	32	42		21,3	71	83	
906120		8,0	20	24		16,3	54	68	
906121		24,3	61	81		25,7	86	94	+
906122		16,3	41	54		8,0	27	33	
906123		13,0	32	42		19,7	66	78	
906124		35,7	89	100	+	28,0	93	98	+
906125		34,0	85	99	+	26,0	87	94	+
906126		10,7	27	33		14,7	49	61	
906127		30,0	75	94	+				
906128		19,3	48	64		18,7	62	75	
906129		20,0	50	67		24,3	81	91	+
906130		3,0	8	9	-	25,0	83	92	+
906131		13,3	33	43		15,3	51	64	
906132		23,0	58	77		23,0	77	88	+
906133		21,0	52	70		22,0	73	86	+
třída celkem	22	17,9	44,8	56,8		19,3	64,3	74,1	

Poznámka: V této tabulce lze porovnat percentily žáků za všechny testy a dále pak sledovat extrémní výsledky žáků. Znaménkem + jsou ve sloupci extrém označení žáci, kteří dosáhli v daném předmětu vysoce nadprůměrného až špičkového výsledku (15 % nejlepších), znaménkem - naopak žáci, kteří dosáhli hodně podprůměrného až velice slabého výsledku (15 % nejhorších).

ELOU

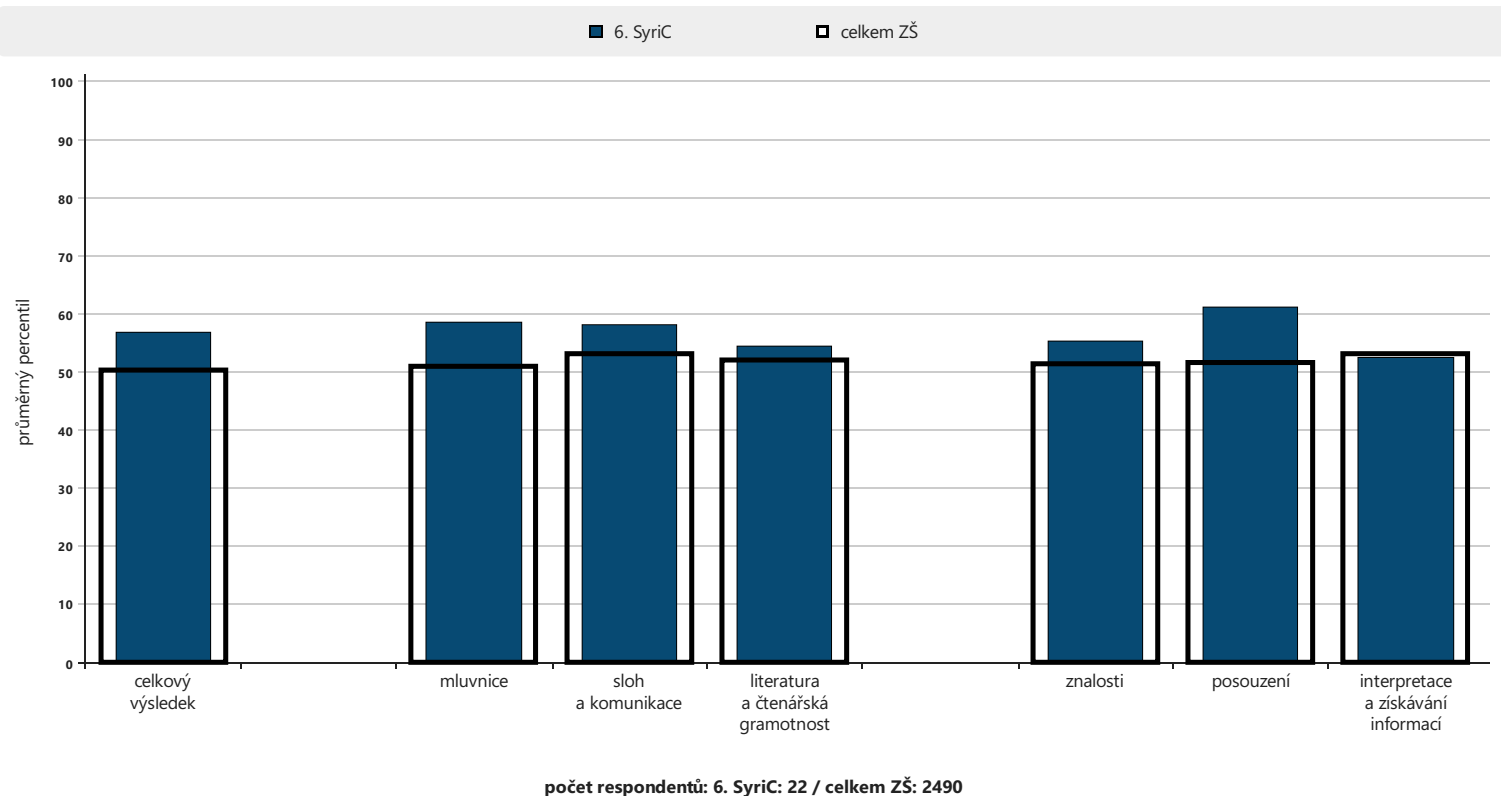
ZŠ

6. SyriC

Český jazyk

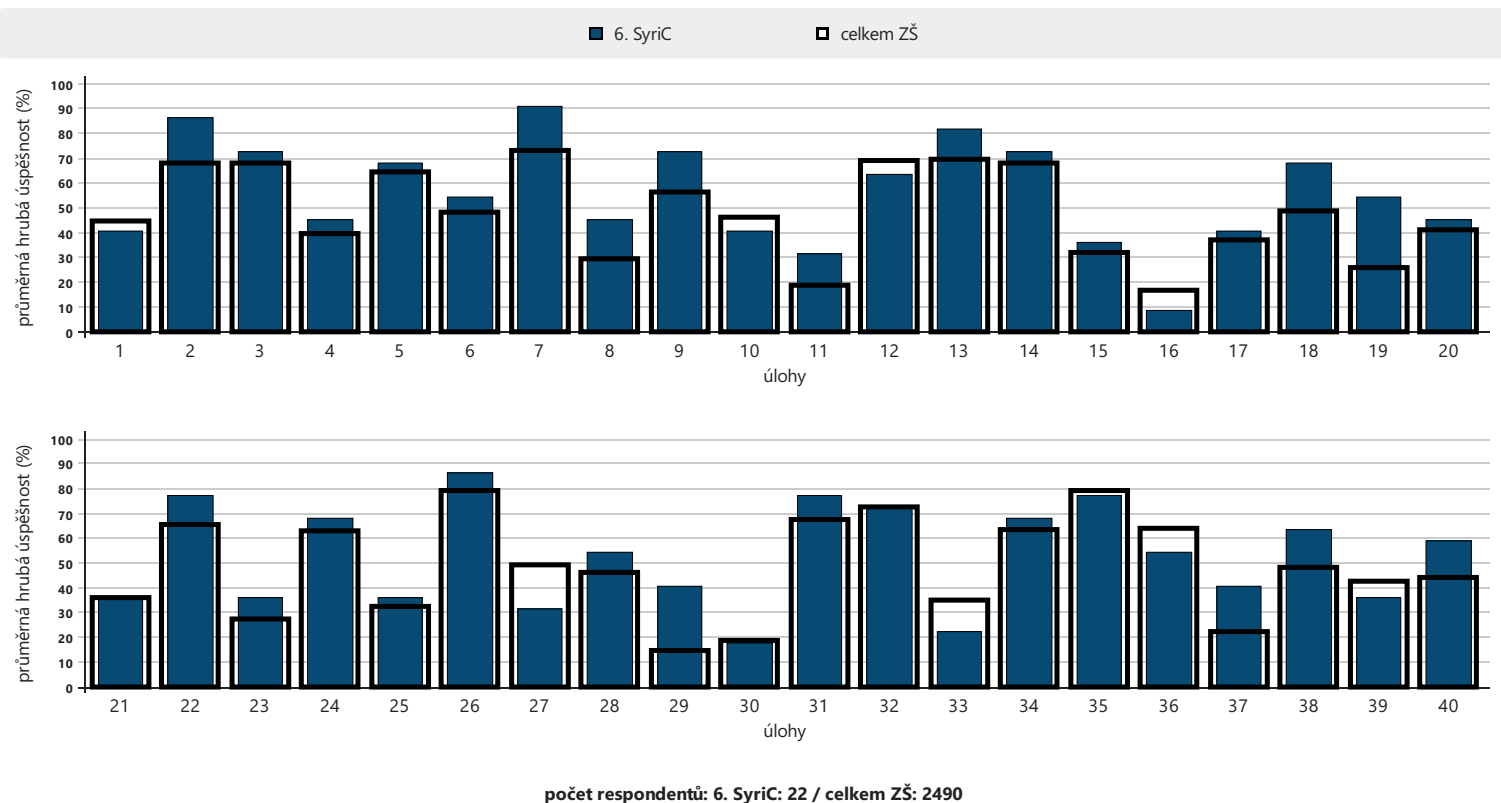
Následující graf znázorňuje průměrné celkové percentily dosažené třídou v jednotlivých částech testu. Užší sloupeček vyjadřující průměrný percentil vaší třídy je pro porovnání rámován průměrným výsledkem (percentilem) škol stejného typu.

Analýza dovedností a tematických částí – ČJ



Následující grafy zachycují průměrnou hrubou úspěšnost (poměr mezi počtem správných odpovědí a počtem žáků), jaké dosáhli žáci ve třídě v jednotlivých úlohách. Zjednodušeně řečeno hrubá úspěšnost úlohy vyjadřuje, jaký podíl žáků ve třídě odpověděl na danou otázku správně. Širší sloupeček ukazuje průměrnou hrubou úspěšnost, jaké dosáhli žáci ostatních škol.

Analýza po úlohách – ČJ



Tabulka podrobných výsledků – ČJ

označení žáka	percentil		percentily za části			percentily za dovednosti			odpovědi		
	percentil	čistá úspěšnost	mluvnice	sluh a komunikace	literatura a čtenářská gramotnost	znalosti	posouzení	interpretace a získávání informací	správně	špatně	skóre
906112	35	28	53	24	30	47	24	58	16	24	11,0
906113	24	20	23	30	30	33	19	37	14	26	8,0
906114	76	57	73	95	58	74	89	37	25	15	22,7
906115	51	38	50	30	65	56	47	50	20	20	15,3
906116	94	74	97	83	83	96	82	90	32	8	29,7
906117	38	30	42	51	30	33	56	16	17	23	12,0
906118	36	28	39	51	22	56	19	50	17	23	11,3
906119	42	32	62	44	17	47	45	37	18	22	13,0
906120	24	20	23	30	30	21	28	37	14	26	8,0
906121	81	61	69	97	73	70	85	79	27	13	24,3
906122	54	41	42	80	58	21	80	58	20	20	16,3
906123	42	32	26	62	60	15	71	39	17	22	13,0
906124	100	89	98	100	98	100	99	94	36	4	35,7
906125	99	85	99	95	94	99	96	94	35	5	34,0
906126	33	27	39	42	30	19	62	16	16	24	10,7
906127	94	75	94	83	90	85	93	95	32	8	30,0
906128	64	48	75	51	58	78	62	50	23	17	19,3
906129	67	50	84	44	51	78	64	50	24	16	20,0
906130	9	8	23	5	17	21	10	16	10	30	3,0
906131	43	33	53	51	30	47	56	16	18	22	13,3
906132	77	58	73	62	86	74	80	70	25	15	23,0
906133	70	52	53	72	86	47	85	70	24	16	21,0
třída celkem	56,8	44,8	58,6	58,3	54,5	55,4	61,4	52,6	21,8	18,1	17,9

ELOU

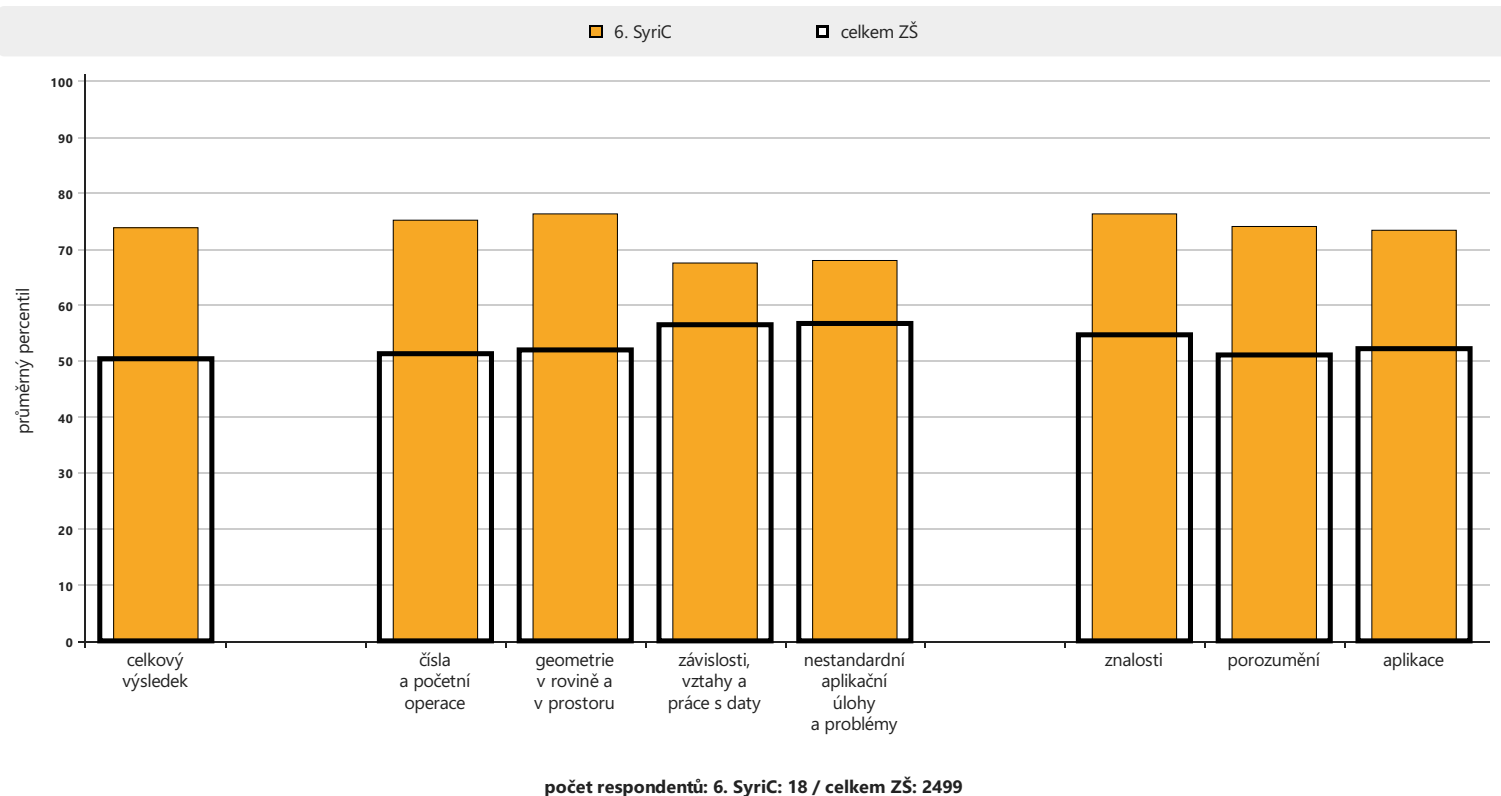
ZŠ

6. SyriC

Matematika

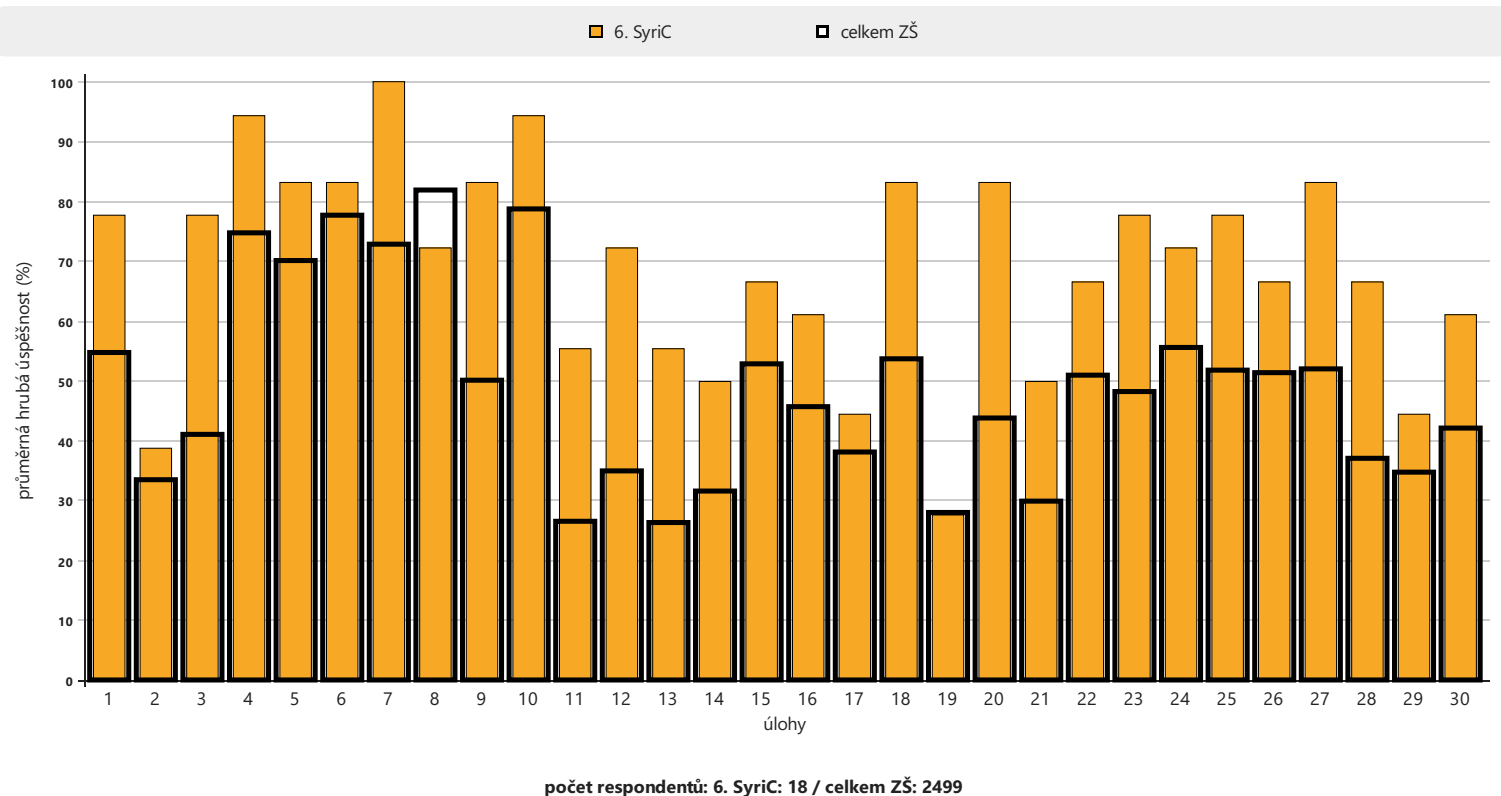
Následující graf znázorňuje průměrné celkové percentily dosažené třídou v jednotlivých částech testu. Užší sloupeček vyjadřující průměrný percentil vaší třídy je pro porovnání rámován průměrným výsledkem (percentilem) škol stejného typu.

Analýza dovedností a tematických částí – Ma



Následující grafy zachycují průměrnou hrubou úspěšnost (poměr mezi počtem správných odpovědí a počtem žáků), jaké dosáhli žáci ve třídě v jednotlivých úlohách. Zjednodušeně řečeno hrubá úspěšnost úlohy vyjadřuje, jaký podíl žáků ve třídě odpověděl na danou otázku správně. Širší sloupeček ukazuje průměrnou hrubou úspěšnost, jaké dosáhli žáci ostatních škol.

Analýza po úlohách – Ma



Tabulka podrobných výsledků – Ma

označení žáka	percentil		percentily za části				percentily za dovednosti			odpovědi		
	percentil	čistá úspěšnost	čísla a početní operace	geometrie v rovině a v prostoru	závislosti, vztahy a práce s daty	nestandardní aplikační úlohy a problémy	znalosti	porozumění	aplikace	správně	špatně	skóre
906112	37	30	38	45	73	23	51	16	73	12	18	9,0
906113	24	19	42	18	43	23	51	14	41	9	21	5,7
906114	98	93	96	96	100	100	92	97	100	28	2	28,0
906118	69	56	75	66	91	23	60	72	70	19	11	16,7
906119	83	71	77	96	63	83	67	92	83	22	8	21,3
906120	68	54	77	61	73	33	60	70	70	18	12	16,3
906121	94	86	90	100	91	83	92	95	92	26	4	25,7
906122	33	27	42	28	43	53	51	27	41	11	18	8,0
906123	78	66	75	96	63	53	60	88	73	21	9	19,7
906124	98	93	100	96	91	100	100	97	97	28	2	28,0
906125	94	87	94	100	79	67	100	88	94	27	3	26,0
906126	61	49	58	55	43	100	60	68	52	17	12	14,7
906128	75	62	54	96	73	83	80	80	61	20	10	18,7
906129	91	81	90	100	63	83	92	95	83	25	5	24,3
906130	92	83	100	71	79	100	100	92	85	26	4	25,0
906131	64	51	60	85	43	53	67	68	58	17	13	15,3
906132	88	77	90	85	63	100	100	92	70	24	6	23,0
906133	86	73	96	85	43	67	92	83	83	23	6	22,0
třída celkem	74,1	64,3	75,2	76,5	67,6	68,2	76,5	74,2	73,5	20,7	9,1	19,3